

12 2025
月号

お住まいづくりをお考えの皆様へ

マイホームお役立ち情報

お住まいづくりをお考えの皆様にお役立ていただける下記情報をご案内いたします。
また、ご建築の際は提携価格でご提供させていただきます。

分譲住宅販売会のご案内

12/5_(金)・6_(土)・7_(日)
10:00～17:00 [雨天開催]

【会場】 コモンステージ村井・分譲住宅

ご来場
特典

WEBからご予約のうえ、ご来場された方に
PATISSERIE blossom商品券2,000円分をプレゼント！

デジタルアンケートのご案内



アンケートにお答えいただいた方に
抽選で選べるe-GIFT500円分プレゼント！

選べるe-GIFTは、メールで簡単に受け取れるデジタルギフト券です。
※1世帯1名様1回限り

積水ハウス株式会社 松本支店

〒390-0841 松本市渚2丁目4番31号(2F) ※有効期限/2025年12月末

積水ハウスのCONCEPT HOUSE

分譲住宅販売会

12/5 [金]・6 [土]・7 [日]

10:00～17:00 [雨天開催]

※当会場ではお申込み並びにご契約はできませんので予めご了承ください。



あなただけの感性を描くために

life knit design

時間と共に愛着を編み込む住まい

DESIGN OFFICE



ご来場特典



パティスリー ブLOSSOM
PÂTISSERIE blossom (松本市小屋南)
WEB予約からご来場いただいたお客様に
blossomの商品券
2,000円分をプレゼント
※1世帯に1つのお渡しとなります。



COMMON STAGE MURAI

コモンステージ村井1号地

ご来場予約は
こちら

【建物Type】イズ(軽量鉄骨造2階建)

■1階床面積/53.77㎡

■2階床面積/61.52㎡

■建物延床面積(坪数)/115.29㎡(34.87坪)

■敷地面積(坪数)/248.12㎡(75.05坪)

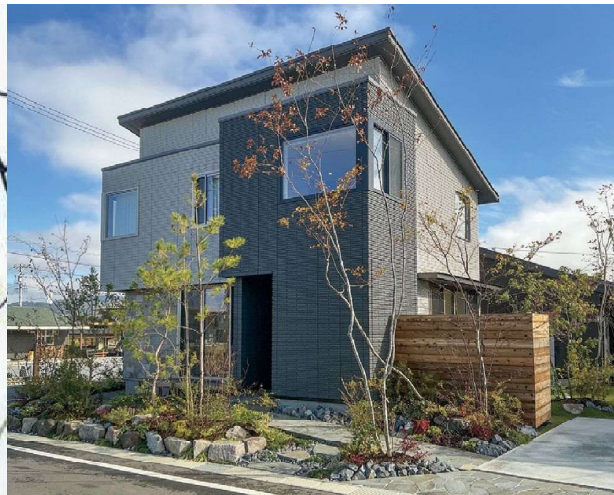
販売価格 **80,600,000円**
(土地+建物+外構+消費税)

写真:2025年11月撮影

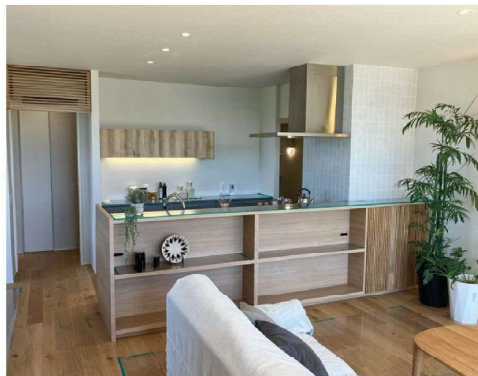


写真:2025年9月撮影



【物件概要】■取引態様/土地建物売主■所在地/松本市村井町南4丁目1379番9■交通/JR村井駅まで約1140m(徒歩15分)■総区画/195区画(うち積水ハウス9戸)■販売戸数/1戸■私道負担/無■地目/宅地■用途地域/第一種住居地域■道路幅員/団地内道路6.0m、北・西6.0m(公道・アスファルト舗装)■販売価格/80,600,000円(税込)■建ぺい率/70%■容積率/200%■土地面積/248.12㎡■建物面積/1階:53.77㎡、2階:61.52㎡、延床:115.29㎡■電気/中部電力■上水道/松本市公共水道※水道分担金は販売価格に含まれます。■下水道/松本市公共下水道■雨水/地下浸透■ガス/個別プロパンガス■建物建築年月/2025年10月■引渡可能年月/2025年12月末■建築確認番号/第東日本25-02931号

※家具、小物、家電、車は、分譲価格に含まれておりません。※プラットフォームハウスタッチは別途、月額費用2,200円(税込)が必要となります。※良好なまらなみ形成を図るため、「まらなみガイドライン」を作成しています。※マップコードは付近までのご案内となります。※「マップコード」および「MAPCODE」は地図データの登録商標です。※販売中につき売却済となる場合もありますので、ご了承ください。

〈土地建物売主〉宅建業免許/国土交通大臣(16)第540号 建設業許可/国土交通大臣(特・般-7)第5295号 所属団体/(一社)不動産協会会員、(公社)首都圏不動産公正取引協議会加盟



積水ハウス株式会社 松本支店

TEL.0263-24-3311 ☎0120-577-515

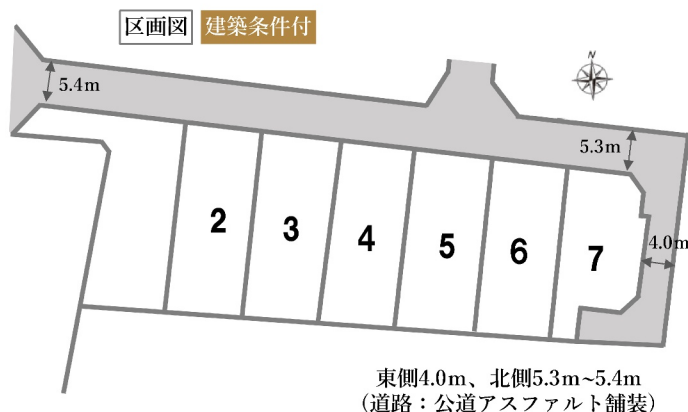
〒390-0841 松本市渚2-4-31 営業時間/9:00~18:00 定休日/火・水・祝日 ※広告の取引条件の有効期限/2025年12月7日 ※2025年11月28日現在の情報

コモンステージ高宮Ⅱ

〈建築条件付宅地分譲6区画〉

※当会場ではお申込み並びにご契約はできませんので予めご了承ください。

号地	土地面積(坪)	土地販売価格
2	226.49㎡(68.51坪)	16,500,000円
3	222.23㎡(67.22坪)	16,200,000円
4	218.03㎡(65.95坪)	15,900,000円
5	213.89㎡(64.70坪)	15,600,000円
6	209.75㎡(63.44坪)	15,300,000円
7	187.52㎡(56.72坪)	14,900,000円



来場予約は
こちらから▶▶



分譲地への
アクセスは
コチラから



MAPCODE®
75 760 276*43

《物件概要》■所在地／松本市高宮中307-1の一部■交通／南松本駅
まで約1450m～1500m(徒歩19分)■総区画数／7区画■販売区画数／6
区画■建ぺい率／60%■容積率／200%■地目／宅地■用途地域／第
二種中高層住居専用地域■上水道／松本市公共水道(水道分担金別途
必要 13mm 31,400円「税込」)■下水道／松本市公共下水道■雨水／
地下浸透■電気／中部電力■ガス／個別プロパンガス■道路幅員／東
側4.0m、北側5.3m～5.4m(公道・アスファルト舗装)■私道負担なし■
取引態様／売主■建築条件付土地売買■工事完了予定年月／2026年1月
23日

《建築条件付土地売買》本分譲地の土地売買契約は、契約締結後3ヶ
月以内に売主である積水ハウス株式会社との間で建築工事請負契約が
成立することを条件として効力を生じます。期限までに、この建築工
事請負契約が成立しなかったときは、土地売買契約の無効が確定し、
受領済の手付金等は、全額無利息にてすみやかに返還いたします。



まちの紹介



松本市立鎌田小学校
約1650m～約1700m
(徒歩21分～22分)



松本市立鎌田中学校
約1450m～約1500m
(徒歩19分)



南松本駅
約1450m～約1500m
(徒歩19分)

写真：2025年11月撮影

※販売中につき売却済となる場合もありますので、ご了承ください。
※マップコードは付近までのご案内となります。
※「マップコード」および「MAPCODE」は㈱デンソーの登録商標です。

※広告の取引条件の有効期限／2025年12月末 ※2025年11月22日現在の情報

宅建業免許／国土交通大臣(16)第540号 建設業許可／国土交通大臣(特・般-7)第5295号
所属団体／(一社)不動産協会会員、(公社)首都圏不動産公正取引協議会加盟

売主



積水ハウス株式会社 松本支店

〒390-0841 松本市渚2-4-31 定休日/火・水・祝日

TEL.0263-24-3311

0120-577-515



SEKISUI HOUSE

デジタルアンケートのお願い

これからの時代、「住宅」にどんなことを求めますか？
新しい住まいづくりの参考にアンケートのご協力をお願いしております。
ライフステージやエリアによって変化する理想の住まい。
ぜひ今のあなたの声をお聞かせください。

アンケートは
こちらから



アンケートにお答えいただいた方に
抽選で20組様に
選べるe-GIFT 500円分をプレゼント！

選べるe-GIFTは、メールで簡単に受け取れるデジタルギフト券です。
※1世帯1名様1回限り



積水ハウス株式会社 法人不動産店（担当：竹永）

〒390-0841 松本市渚2-4-31 TEL：0263-24-2515 携帯：090-8723-4473



本状をご持参の上、ご来場ください。
ご予約はこちらから>>>



＼展示場へご来場頂いた方に／

積水ハウス オリジナルアイテム プレゼント！



※1家族様1個まで

積水ハウス株式会社 イズ松本展示場

〒399-0035 松本市村井町北1-2-15（松本南住宅公園内）
TEL：0263-59-6150 定休日：毎週火・水曜日

展示場はこちら>>>

